

PROGETTO GENERALE PER LA «CASA DELLA SALUTE» DI BONDENO



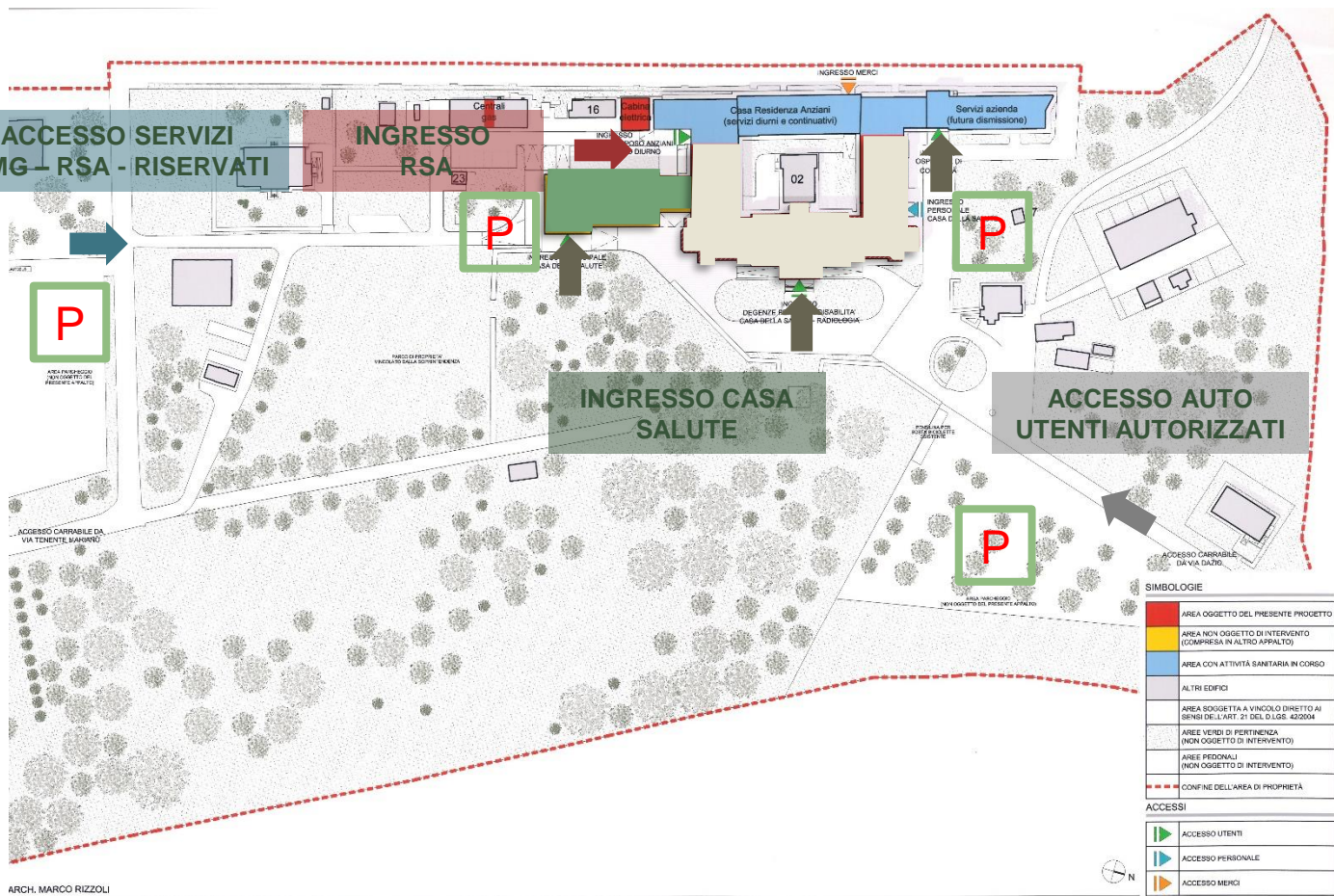
PREMESSA

- A seguito degli eventi sismici che interessarono anche il territorio comunale di Bondeno l'Ospedale Borselli venne dichiarato inagibile per gran parte della sua estensione, circa 6.137 mq sui 13.437 mq totali (Ordinanza Sindaco di Bondeno n° 93 del 29/05/2012).
- L'intervento complessivo di ristrutturazione punta alla completa riattivazione dell'edificio ed è stato suddiviso in due stralci funzionali:
 - **PRIMA FASE – Casa della Salute:** riguarda il fabbricato posto a sud, per il quale è in corso una ristrutturazione completa per la creazione del nucleo principale della nuova Casa della Salute. **LAVORI IN ESECUZIONE**
 - Superficie lorda complessiva: 1.589 mq
 - **SECONDA FASE – Casa della Salute - completamento:** riguarda essenzialmente la parte storica dell'edificio e prevede una ristrutturazione complessiva, con ripristino e consolidamento sismico, con migliorie distributive.
 - Superficie lorda complessiva: 5.723 mq



PIANTA GENERALE DEL PRESIDIO

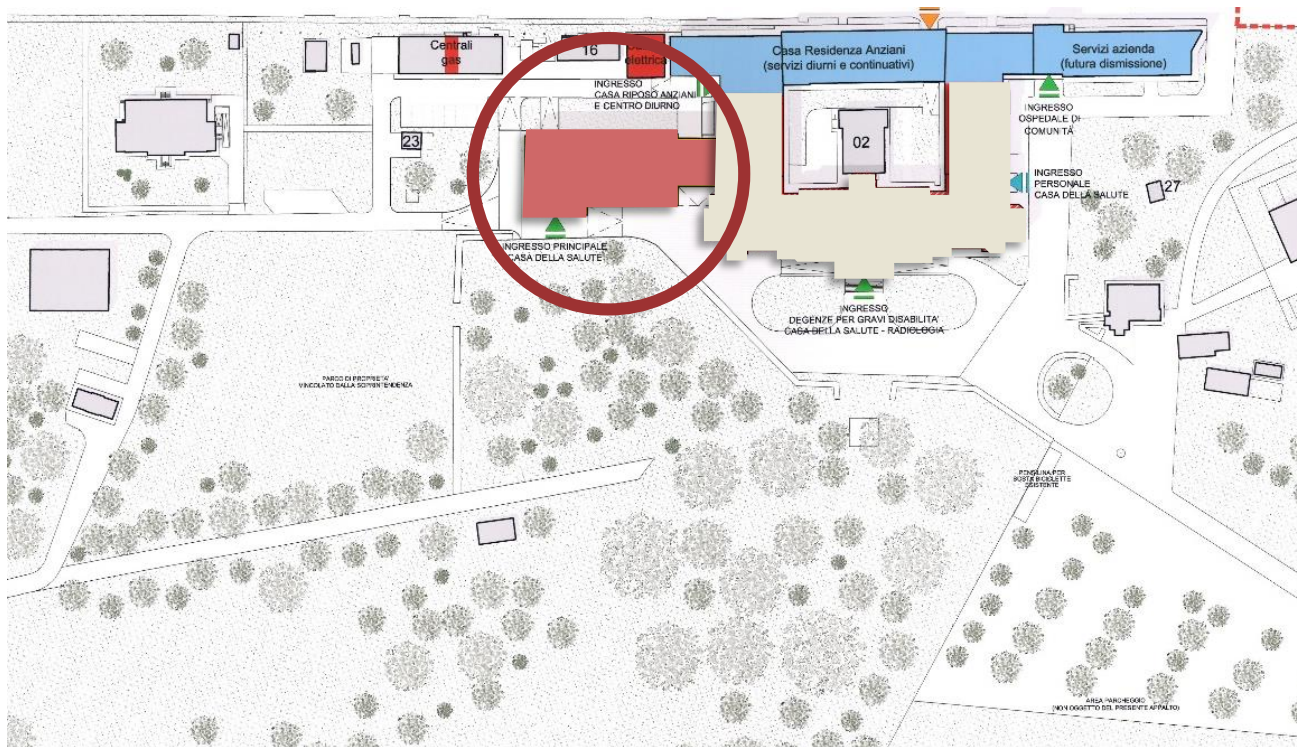
ACCESSI ALL'AREA INGRESSI PRESIDIO



FASE 1



SERVIZIO SANITARIO REGIONALE
EMILIA-ROMAGNA
Azienda Unità Sanitaria Locale di Ferrara



PROGETTO FASE 1



PROGETTO 2018 FASE 1

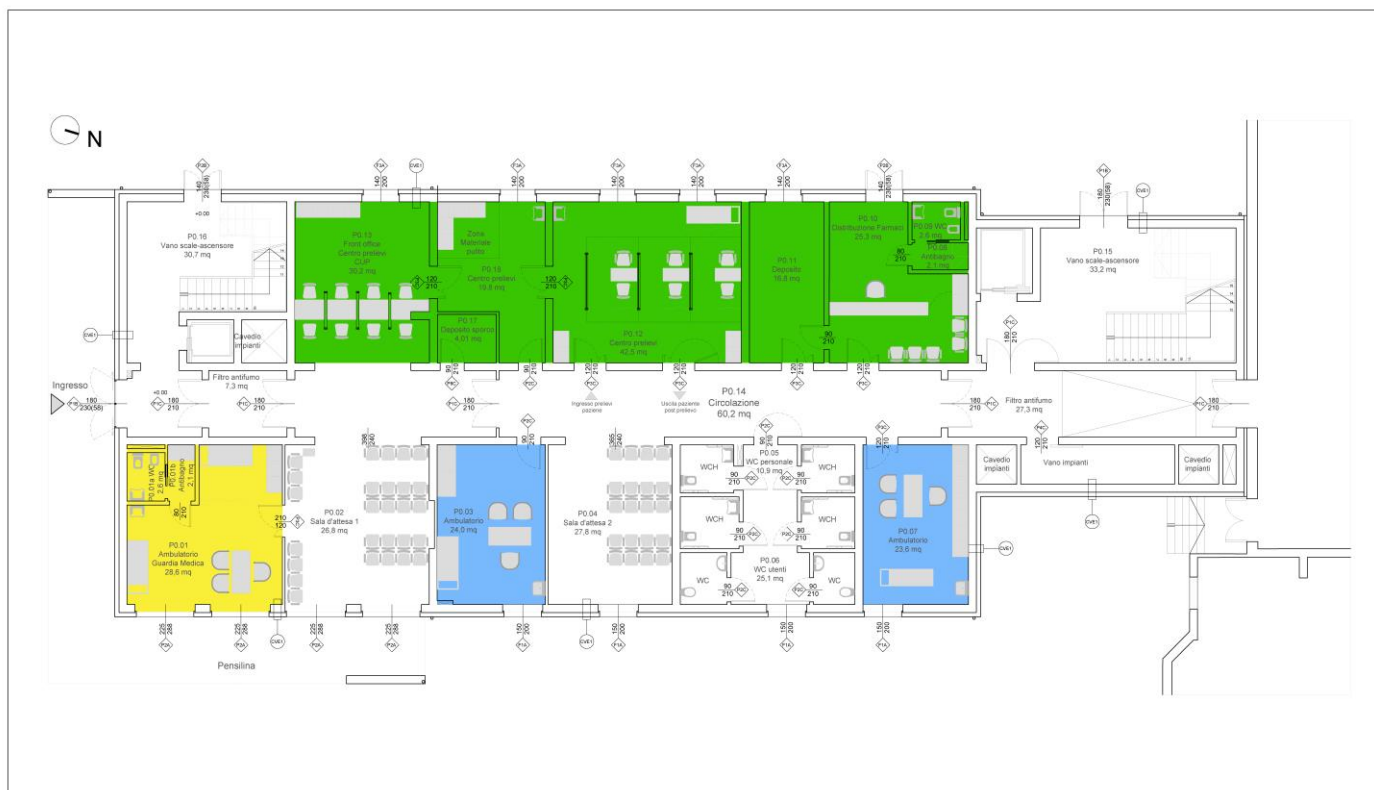
PIANTA LIVELLO 1 TERRA

SERVIZI PER IL
PUBBLICO

CONTINUITA'
ASSISTENZIALE

AMBULATORI

UFFICI



LEGENDA DESTINAZIONI D'USO	
■	SERVIZI PER IL PUBBLICO
■	AMBULATORI
■	GUARDIA MEDICA
■	MEDICINA DI GRUPPO
■	SPAZI DI SUPPORTO



PROGETTO 2018 - FASE 1

PIANTA LIVELLO 2 PRIMO

AMBULATORI:
2
neuropsichiatria
infantile

5 consultorio e
spazio giovani



LEGENDA DESTINAZIONI D'USO	
	SERVIZI PER IL PUBBLICO
	AMBULATORI
	GUARDIA MEDICA
	MEDICINA DI GRUPPO
	SPAZI DI SUPPORTO



PROGETTO 2018 - FASE 1

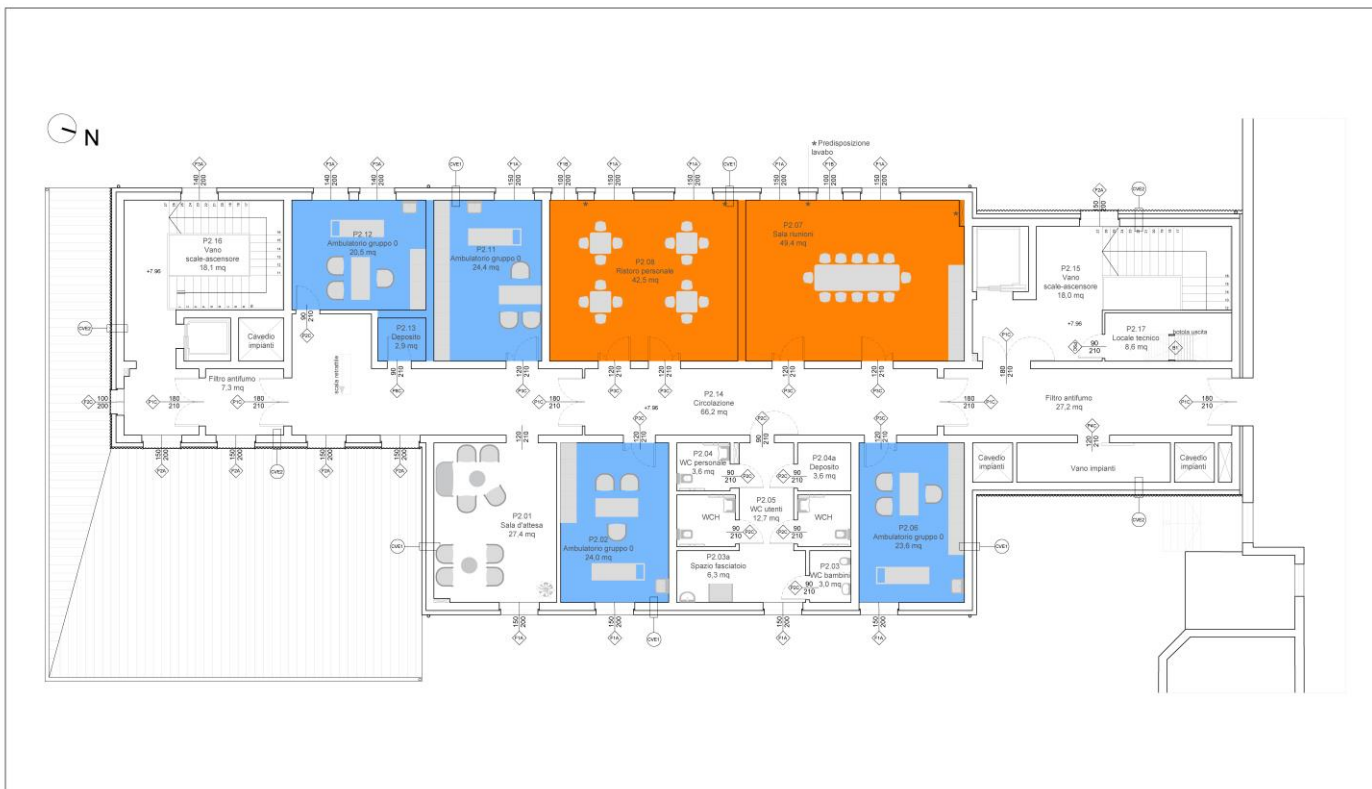
PIANTA LIVELLO 3 SECONDO

AMBULATORI:
2 pediatria di
comunità +
Vaccinazioni

**SERVIZI DI
SUPPORTO:**

Mensa

Sala
polifunzionale



LEGENDA DESTINAZIONI D'USO	
■	SERVIZI PER IL PUBBLICO
■	AMBULATORI
■	GUARDIA MEDICA
■	MEDICINA DI GRUPPO
■	SPAZI DI SUPPORTO



OPERE EDILI

L'intervento architettonico previsto è finalizzato al raggiungimento di alti livelli di sicurezza anche ad una sostanziale redistribuzione degli spazi interni: gli interventi perciò riguardano:

- Interventi strutturali
- Demolizione e ricostruzione di tramezzi e partizioni interne
- Rifacimento di massetti - pavimenti - intonaci
- Realizzazione delle nuove finiture: tinteggiature e controsoffitti
- Rimaneggiamento del manto di copertura
- Rifacimento serramenti e tinteggiatura facciate esterne
- Realizzazione del «cappotto esterno»
- Sistemazione dell'area esterna



IMPIANTI MECCANICI

- Sono previsti i seguenti impianti:
 - Allacciamenti
 - Distribuzione dei fluidi termovettori e di consumo
 - Impianti di climatizzazione
 - Impianti di trattamento aria e ventilazione forzata
 - Impianto idrico-sanitario
 - Impianti di scarico
 - Impianto di estinzione incendi
 - Impianto di regolazione automatica e supervisione



IMPIANTI ELETTRICI

- Sono previsti i seguenti impianti:
 - Allacciamenti in cabina
 - Distribuzione principale e secondaria
 - Impianto luce ordinaria
 - Impianto luce di sicurezza
 - Impianto forza motrice
 - Impianto a cablaggio strutturato
 - Impianto di rivelazione incendi
 - Impianto di diffusione messaggi di evacuazione
 - Impianto citofonico e TV



FINANZIAMENTI PER L'ATTUAZIONE

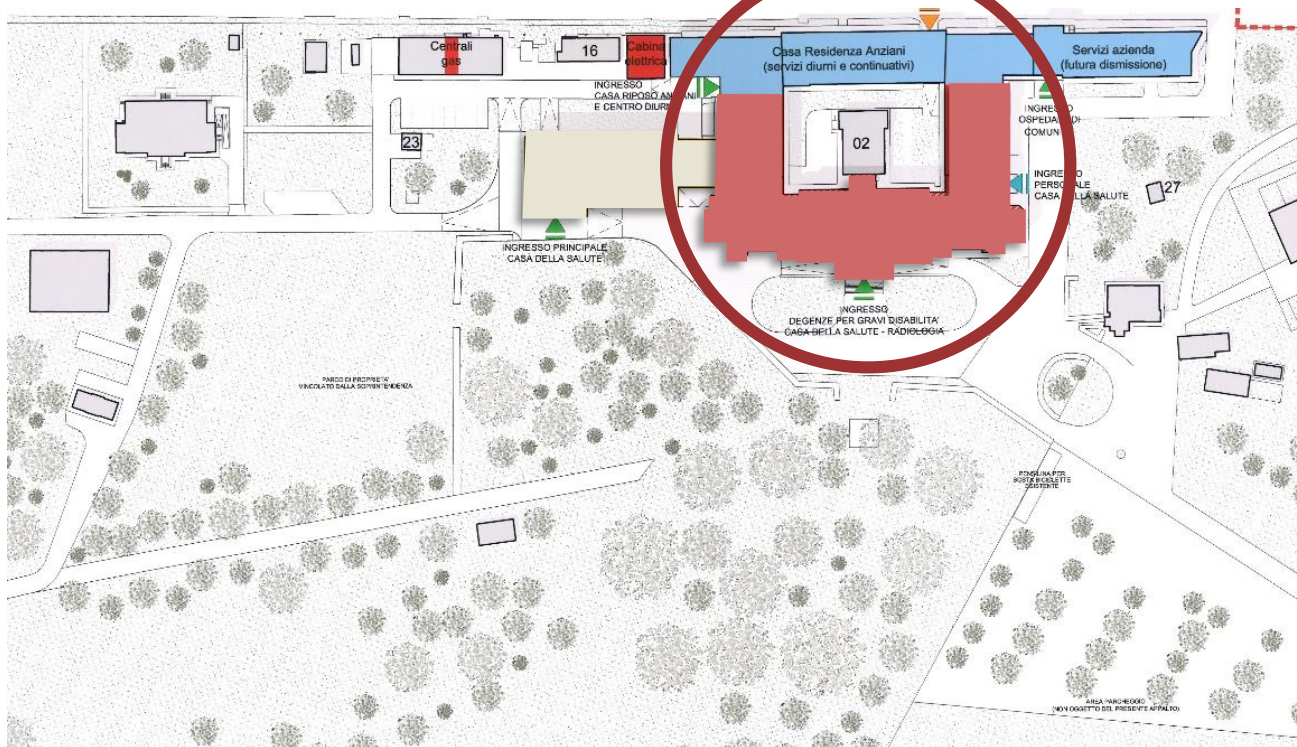
FINANZIAMENTO – FASE 1	IMPORTO
FINANZIAMENTO STATALE – ART. 20 - INTERVENTO AP 51	€ 1.600.000,00
INDENNIZZO ASSICURATIVO	€ 1.108.000,00
TOTALE FINANZIAMENTI	€ 2.708.000,00



FASE 2



SERVIZIO SANITARIO REGIONALE
EMILIA-ROMAGNA
Azienda Unità Sanitaria Locale di Ferrara



PROGETTO FASE 2



PROGETTO 2018 - PIANTA FASE 2 LIVELLO 1 TERRA



PROGETTO 2018 - PIANTA FASE 2 LIVELLO 2 PRIMO



ORGANIZZAZIONE FUNZIONALE DELL'INTERO COMPLESSO



DESTINAZIONI FUNZIONALI DELLE AREE OGGETTO DI INTERVENTO

RECUPERO E RIABILITAZIONE FUNZIONALE
AMBULATORI SPECIALISTICI
AMB. NUOVE CURE PRIMARIE - CRONICITÀ
OSPEDALE DI COMUNITÀ
CONNETTIVO
INDIVIDUAZIONE AREA NON OGGETTO DELL'INTERVENTO
TERRAZZI
PERCORSI E COLLEGAMENTI FUNZIONALI
PERCORSO VISITATORI
PERCORSO MENCI

AMBULATORIO NCP
AMB. GRAVI CRONICITÀ

AMBULATORI SPECIALISTICI

OSPEDALE DI COMUNITÀ - 13 PL



PROGETTO 2018 - FASE 2

PIANTA LIVELLO 3 SECONDO



ORGANIZZAZIONE FUNZIONALE DELL'INTERO COMPLESSO



DESTINAZIONI FUNZIONALI DELLE AREE OGGETTO DI INTERVENTO

[Green fill]	AMPLIAMENTO CASA RESIDENZA ANZIANI
[Blue fill]	DEGENZE PER GRAVI DISABILITÀ
[Yellow fill]	CORNETTIVO
[Hatched fill]	INDIVIDUAZIONE AREA NON OGGETTO DELL'INTERVENTO

PERCORSI E COLLEGAMENTI FUNZIONALI

[Green dashed line]	PERCORSO VISITATORE
[Yellow dashed line]	PERCORSO MERCI



DEGENZE PER GRAVI DISABILITÀ - 10PL

AMPLIAMENTO CRA - 19PL



PROGETTO 2018 - FASE 2

PIANTA LIVELLO 4 TERZO



PROGETTO FASE 2

OPERE EDILI

L'intervento architettonico previsto è finalizzato, oltre che al raggiungimento di alti livelli di sicurezza, al perseguimento di obiettivi di conservazione della struttura esistente che è vincolata; in particolare gli interventi edilizi «seguono» gli interventi strutturali:

- Demolizione e ricostruzione di tramezzi e partizioni interne
- Rifacimento di massetti - pavimenti - intonaci
- Rifacimento delle scale poste nei punti di attacco tra corpo 01 e corpi 03 e 06
- Realizzazione delle nuove finiture: tinteggiature e controsoffitti
- Rifacimento della copertura del corpo 01
- Rifacimento serramenti e tinteggiatura facciate esterne



PROGETTO FASE 2

IMPIANTI MECCANICI

- Sono previsti i seguenti impianti:
 - Allacciamenti
 - Centrali e sottocentrali
 - Distribuzione dei fluidi termovettori e di consumo
 - Impianti di climatizzazione
 - Impianti di trattamento aria e ventilazione forzata
 - Impianto idrico-sanitario
 - Impianti di scarico
 - Impianto di estinzione incendi
 - Impianto gas medicali
 - Impianto di regolazione automatica e supervisione



PROGETTO FASE 2

IMPIANTI ELETTRICI

- Sono previsti i seguenti impianti:
 - Allacciamenti in cabina
 - Distribuzione principale e secondaria
 - Impianto luce ordinaria
 - Impianto luce di sicurezza
 - Impianto forza motrice
 - Impianto a cablaggio strutturato
 - Impianto di rivelazione incendi
 - Impianto di diffusione messaggi di evacuazione
 - Impianto citofonico e TV



PIANIFICAZIONE INTERVENTI



ATTUAZIONE PROGRAMMA

FASE 1

Casa della salute – nucleo principale

Intervento in corso

Consegna dei lavori

febbraio 2017

Completamento dei lavori

dicembre 2018

FASE 2

Casa della salute – completamento

Completamento progettazione – autorizzazioni

Autorizzazioni e finanziamento

(presunto) dicembre 2018

Gara appalto avvio lavori

giugno 2019

Completamento dei lavori

dicembre 2020



FINANZIAMENTI NECESSARI PER L'ATTUAZIONE

FINANZIAMENTO - FASE 2	IMPORTO	
ORD. 762 - RICHIESTA FINANZIAMENTO ART. 11 LR 16/12	€ 7.310.000,00	IN ATTESA APPROVAZIONE
INDENNIZZO ASSICURATIVO	€ 1.970.000,00	COFINANZIAMENTO AUSL
TOTALE	€ 9.280.000,00	

